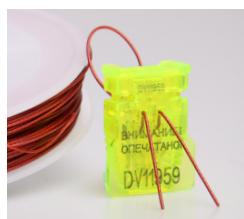


## ТРОС МЕТАЛЛОПОЛИМЕРНЫЙ 0,7/50

Состоит из семи металлических жил в нейлоновой оплетке. Трос обладает высокой прочностью, коррозионной стойкостью и устойчивостью к воздействиям внешней среды.

Предназначается для использования с пломбировочными (сигнальными) устройствами Силтэк®-2, Силтор®.



### Технические характеристики

Материал	трос из нержавеющей стали (7 жил); оплётка - нейлон
Диаметр общий, мм	0,7
Усилие на разрыв, Н	не менее 16 (160)
Длина проволоки в катушке, м	50
Масса одной катушки, кг	0,083 ± 0,01
Коррозионная стойкость	высокая
Температура эксплуатации, °С	от -40 до +100
Упаковка, катушка	150 в коробке
Размер упаковки, мм	390 x 300 x 150
Масса упаковки, кг	13,5
Минимальная партия поставки (кратная партия продаж), шт.	1 катушка